

simplex

SIMPUR PM.2219.XB i PM.2229.XB

Lakier nawierzchniowy poliuretanowo-poliestrowy



maszyny
rolnicze
i budowlane



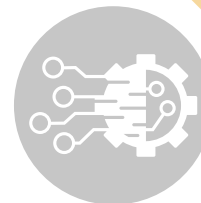
autobusy
i ciągniki
siodłowe



pojazdy
i maszyny
użytkowe



wózki
widłowe
i podnośniki



maszyny
i urządzenia
techniczne

OPIS PRODUKTU

Wysokiej jakości lakier nawierzchniowy do szerokich zastosowań. Charakteryzuje się bardzo wysoką jakością oraz doskonałym i trwałym połyskiem. Nawierzchnia ta posiada doskonałą siłę krycia, łatwość aplikacji, a także odporność fizykochemiczną. Do zastosowań zarówno na zewnątrz jak i wewnątrz. W połączeniu z akrylowymi pigmentami **SIMPLEX** odznacza się zdecydowanie większą odpornością na promieniowanie UV niż większość podobnych produktów na rynku. Lakier ten posiada doskonale parametry aplikacyjne co usprawnia pracę oraz jej efektywność. Do zastosowań zarówno przy tradycyjnym lakierowaniu pneumatycznym jak i metodami airless oraz airmix.

W połączeniu z gruntem **PM.1422.RE** posiada zabezpieczenie antykorozyjne na poziomie C4-M (C3-H) już przy 120 mikrometrach grubości systemu (DFT). Doskonale do lakierowania pojazdów użytkowych, maszyn rolniczych czy też wózków widłowych.

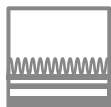
Jego półmatowym odpowiednikiem jest lakier **SIMPUR PM.2212.XB**. Mieszając oba te produkty możemy uzyskać różne (pośrednie) poziomy połysku (w zależności od stosunku w jakim zmieszamy te produkty).

DANE TECHNICZNE

Gęstość w 20°C	1,009 ± 0,01 kg/l	
Lepkość dostawcza	53" ± 2 DIN4 (sek.)	
Zawartość części stałych w składniku A	40-64 %	wagowo
	39,6-63,4 %	objętościowo
Zawartość części stałych w mieszaninie A+B	45-65 %	wagowo
	43,6-63,1 %	objętościowo
Zawartość części stałych w RFU (A+B+C)	43-63 %	wagowo
	43,8-64,3 %	objętościowo
V.O.C produktu	649 g/l	
V.O.C w mieszaninie (A+B)	225-466 g/l	
Dostępne kolory	RAL, NCS, PANTONE oraz wszystkie kolory Solid występujące w przemyśle samochodowym	
Dostępne utwardzacze	utwardzacz do poliuretanów i akryli PM.6230 standard	
Dostępne rozcieńczalniki	CP 070 (wolny), CP 075 (bardzo wolny), CP 040 (standard)	
Połysk 60°	ok. 95%	
Wydajność teoretyczna	7-8 m ² (50 μm)	

Receptura wyrobu zgodna z wytycznymi VOC (Rozporządzenie Ministra Gospodarki i Pracy z dnia 16 stycznia 2007 r. w sprawie ograniczenia LZO, Rozporządzenie Ministra Środowiska z dnia 20 grudnia 2005 r. w sprawie standardów emisyjnych z instalacji). Dostarczane przez naszą firmę produkty przechodzą wiele testów fabrycznych, dzięki czemu mogą sprostać najwyższym wymaganiom. Należy jednak pamiętać o indywidualnych warunkach składowania, przygotowania oraz aplikacji, które mogą mieć wpływ na efekt lakierowania. Gwarancją zachowania najwyższej jakości powłoki jest stosowanie produktu jedynie z produktami pochodzącymi od Producenta oraz zgodnie z zaleceniami Producenta. Producent nie gwarantuje zachowania parametrów oraz kompatybilności Produktów z produktami niepochodzącymi od Producenta. Warunkiem uznania gwarancji oraz wszelkich roszczeń jest prawidłowe zastosowanie technologii i techniki korzystania z Produktów – zgodnie z kartą techniczną – oraz wykonanie natrysku próbnego przed malowaniem docelowym.

Multichem Sp. z o.o. | 62-030 Luboń, ul. Przemysłowa 2 | tel. +48 61 893 37 31, fax +48 61 893 37 32 | e-mail: info@multichem.pl | www.multichem.pl



RODZAJ PODŁOŻA NA JAKIE MOŻNA NAKŁADAĆ PRODUKT

powłoki o stabilnej charakterystyce lub przygotowane w podkładach/ gruntach **SIMPLEX/ PROFIX**



PRZYGOTOWANIE POWIERZCHNI PRZED LAKIEROWANIEM

Aplikujemy na powierzchnie oczyszczone, oszlifowane, odtłuszczone (np. zmywaczem szybkim **CP 015** lub wolnym **CP 016**), lub w metodzie mokro w mokro.

Nie nakładamy bezpośrednio na stal, stal galwanizowaną oraz aluminium.



PRZYGOTOWANIE PRODUKTU

Proporcje mieszania z utwardzaczem i rozcieńczalnikami

NATRYSK KONWENCJONALNY (pistolet / airspray / kubkowy / pneumatyczny / pompa membranowa)			
WAGOWO	A	B	C
4:1	100 g	24 g	13-25 g
OBJĘTOŚCIOWO	A	B	C
4:1	100 części	25 części	5-15%
NATRYSK AIRMIX (w osłonie powietrza)			
WAGOWO	A	B	C
4:1	100 g	24 g	6-25 g
OBJĘTOŚCIOWO	A	B	C
4:1	100 %	25 %	5-15%



APLIKACJA

Temperatura podłoża powinna być wyższa, co najmniej o 3°C niż punkt rosy. Zaleca się aplikację w pomieszczeniach o odpowiedniej wentylacji.



NATRYSK KONWENCJONALNY (pistolet / airspray / kubkowy / pneumatyczny / pompa membranowa)			
Dysza	Ciśnienie	Ciśnienie osłony powietrza	Lepkość aplikacyjna DIN 4 mm przy 20°C
1,3-1,6	1,8-3 BARÓW	nie dotyczy	18-22 sek.
NATRYSK AIRMIX (w osłonie powietrza)			
Dysza	Ciśnienie	Ciśnienie osłony powietrza	Lepkość aplikacyjna DIN 4 mm przy 20°C
0,009- 0,013	2- 3 BARÓW	2-3 BARÓW	25-35 sek.



Żywotność mieszanki

4 h



Aplikacja

1,5-2 warstwy
50-100 µm każda



FLASH OFF

10-15 min
w 20°C



Aplikacja wałkiem

0-5%
rozcieńczalnika
CP 075



CZAS SCHNIĘCIA

Pyłosuchy	30-45 min w 20°C
Do przenoszenia	1,5-2,5 h w 20°C
Do oklejania	10 h w 20°C
Suchy w dotyku	1,5-2,5 h w 20°C
Suchy na wskroś	7 dni w 20°C
Wyrzewanie	30 min w 60°C

Produkty powinny być przechowywane w szczelnie zamkniętych opakowaniach w wentylowanym i chłodnym pomieszczeniu. Zalecana temperatura składowania: 5-30°C. Chronić przed nasłonecznieniem. Termin przydatności: 24 miesiące od daty produkcji.