

Kubki lakiernicze



Kubki **Profix** to jednorazowy system kubków na podkłady i lakiery zaprojektowany z myślą o maksymalizacji wydajności procesu lakierniczego. System pozwala lakiernikom zaoszczędzić znaczną ilość czasu na czyszczeniu i zmniejsza ilość używanych środków czyszczących. Lakier można mieszać, natryskiwać i przechowywać w tym samym zestawie. Dostępnych jest wiele adapterów do większości pistoletów natryskowych.

OPAKOWANIE	
Pojemność	Opakowanie zbiorcze
pokrywka płaska 300, 500, 750, 1000 ml	100 szt.
kubek lakierniczy 300, 500, 750, 1000 ml	300 szt.
pokrywka z sitkiem 300, 500, 750, 1000 ml	50 szt.
adaptery	1 szt.



RÓŻNE
POJEMNOŚCI



ŁATWA APLIKACJA



UNIERSALNE
ZASTOSOWANIE



ŻYWOTNOŚĆ

jednorazowego użytku



ZASTOSOWANIE

300 ml - naprawy punktowe
500 ml - małe naprawy
750 ml - średnie naprawy
1000 ml - duże naprawy

PRZEBIEG



KROK 1
zainstaluj odpowiedni
adapter na pistolecie



KROK 2
wlej po kolei produkty do
kubka



KROK 3
nałóż i zakręć sitko



KROK 4
odwróć o 180 stopni
pistolet i wciśnij go na
otwór od sitka

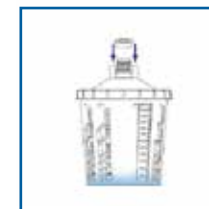


KROK 5
wykonaj natrysk

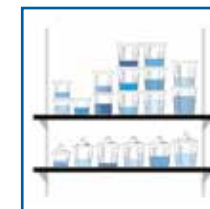


KROK 6
zdemontuj pistolet od
kubka

PROCESU



KROK 7
wciśnij korek na otwór
kubka, by zabezpieczyć
zawartość przed
odparowaniem



KROK 8
by zaoszczędzić miejsce
można piętrować kubki
stosując płaską pokrywkę